

data M EcoSystem – Alles unter einem Dach

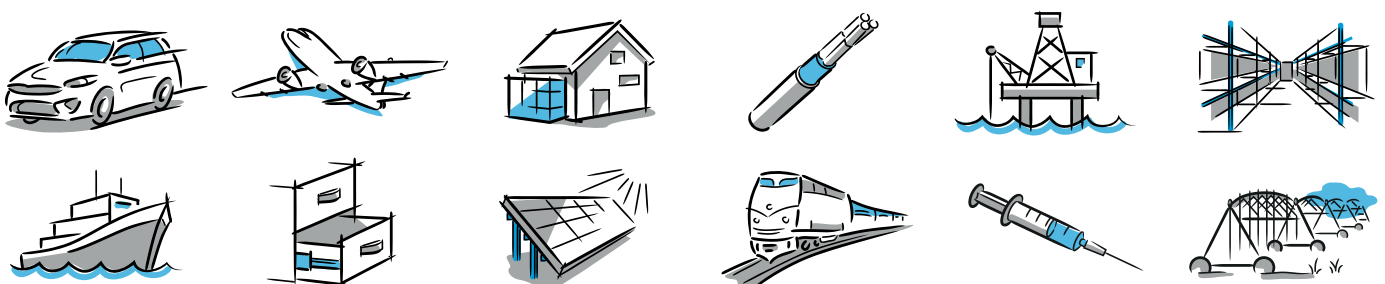
Das deutsche Unternehmen data M Sheet Metal Solutions GmbH entwickelt seit Jahren innovative, qualitativ hochwertige und dem neuesten Stand der Technik entsprechende Produkte und Dienstleistungen für die Rollformindustrie.

Unser Know-how entfaltet sich in verschiedenen kommerziellen Anwendungen, die im COPRA® EcoSystem zusammenlaufen. In den vergangenen Jahren ist unser Portfolio stetig gewachsen. Vor allem aber haben wir die Vernetzung der einzelnen Komponenten konsequent vorangetrieben.

Denn auch in der Rollform-Industrie gilt es, die Produktivität durch intelligente und vernetzte Systeme in Entwicklung und Produktion zu erhöhen. Die Etablierung entsprechender Strukturen ist nicht nur notwendig, um wettbewerbsfähig zu bleiben, sondern auch um flexibler auf sich ändernde Anforderungen reagieren zu können.

Zugeschnitten auf die Anforderungen und Bedürfnisse der heutigen Rollformindustrie bringt unser Produktportfolio zudem Digitalisierung und Industrie 4.0 in die Branche.

Unter anderem arbeitet data M für folgende Industrien

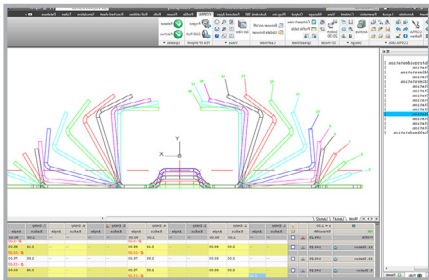


Ihr Partner in der Rollformindustrie

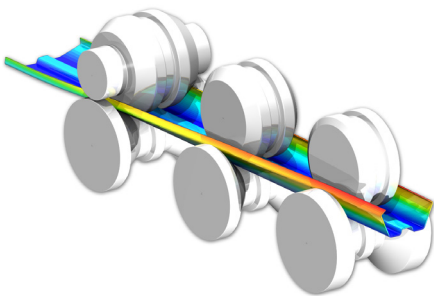
Seit fast vier Jahrzehnten haben wir ein einzigartiges Wissen auf dem Gebiet des Rollformens aufgebaut. In unseren Produkten steckt die ganze Erfahrung unserer langjährigen Mitarbeiter, die nicht nur Programmierer und Ingenieure sind, sondern echte Rollformexperten.

Software Division

Unsere Softwarepakete COPRA® RF und COPRA® FEA RF sind weltweit führende Lösungen für Konstruktion und Simulation.



COPRA® RF deckt die gesamte Prozesskette Walzprofilieren ab und hält mit seinen zahlreichen Hilfsfunktionen und Modulen maßgeschneiderte Softwarelösungen für Rohrhersteller wie für Profilerer bereit.



Mit COPRA® FEA RF lassen sich selbst komplexe Walzprofiliervorgänge mit hunderten Stationen sowie vor- und nachgeschalteten Bearbeitungsschritten zuverlässig und schnell berechnen. Die Modellerstellung erfolgt dabei vollautomatisch.



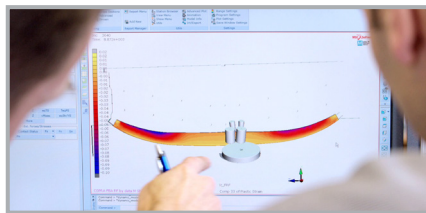
Service Division

Mit beispielloser Expertise im Rollform-Bereich sind wir gefragt als Berater für die größten Herausforderungen und anspruchsvollsten Konstruktionsprojekte, die die Branche zu bieten hat.



Unser Leistungsspektrum umfasst die Konstruktion neuer und die Optimierung vorhandener Werkzeugsätze, das Scannen von Rollen, die Prüfung vorgeschalteter Arbeitsschritte und vieles mehr.

Auch wenn Sie sich für das innovative 3D Walzprofilieren interessieren, sind wir Ihr Partner.



Beim 3D Walzprofilieren vereinen wir unser Know-how, CAE-Tools und Hardware (COPRA® 3D Roll Forming Center) – ideal für eine effiziente Prozessauslegung und die Prototypenfertigung von flexiblen Profilen (z.B. Fahrwerksteile für Kleintransporter).

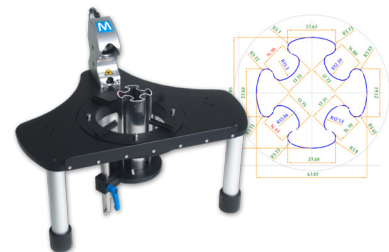
data M Sheet Metal Solutions GmbH
Am Marschallfeld 17 | 83626 Valley | Germany
Tel.: +49 8024 640 0
datam@datam.de | www.datam.de

Automation Division

Um eine gleichbleibend hohe Qualität zu gewährleisten, müssen die Produkte kontinuierlich gemessen werden.

data M hat in den letzten Jahren zahlreiche Innovationen in Richtung intelligenter Sensorik und Messgeräte auf den Markt gebracht - ein wichtiger Baustein für die Digitalisierung im Walzprofilieren.

- COPRA® ProfileScan Desktop
- COPRA® ProfileScan Inline
- COPRA® ProfileScan Standalone 200



Der COPRA® RollScanner nimmt Rollendaten auf und ermöglicht zusätzlich die Qualitätskontrolle und die Analyse der Walzenform - der erste Schritt zur Optimierung Ihres Werkzeugs.

