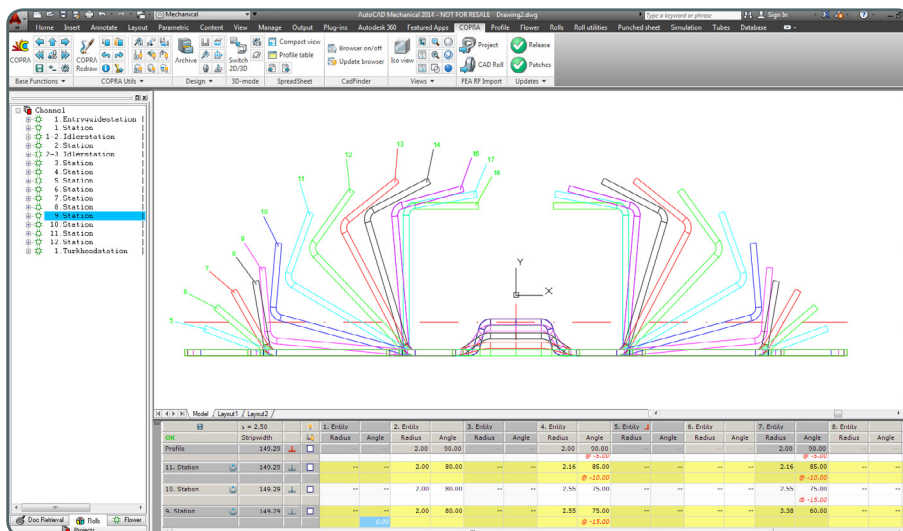
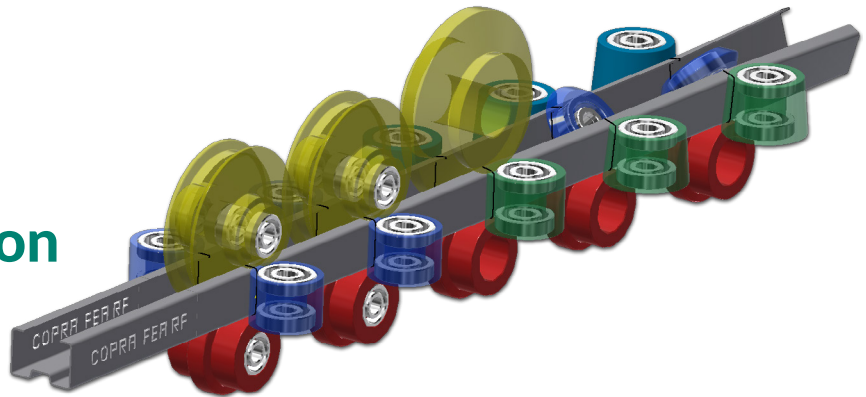


# COPRA® RF 2021



## Release Notes

### COPRA® RF Stand der Technik in der Rollenkonstruktion



# COPRA® RF

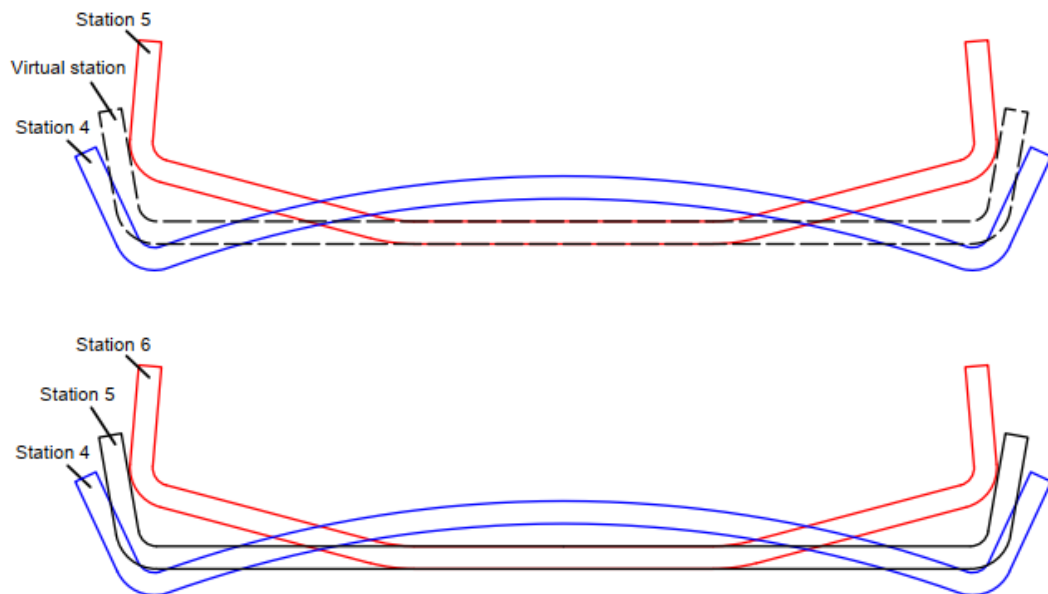
## Was ist neu in Version 2021

COPRA® RF ist seit Jahren Weltmarktführer im Bereich der Rollform-Software. Das neueste Release von COPRA® RF 2019 enthält neue, speziell auf die Anforderungen und Bedürfnisse der heutigen Rollformkonstrukteure zugeschnittenen Funktionen. Diese vereinfachen den Arbeitsablauf und machen ihn noch effizienter und dynamischer.

NEU

### Die „Multichange“-Elemente Funktion ermöglicht in SpreadSheet ein virtuelles Gerüst :

Die neue Version von COPRA® RF führt die Möglichkeit ein, eine virtuelle Station zu erstellen. Eine virtuelle Station ist nur im „Spreadsheet“ sichtbar, d.h. sie zählt nicht als Station im Projekt. Sie ermöglicht es dem Anwender, mehrere Änderungen an einem Profilelement durchzuführen, ohne dass zusätzliche Umformstationen erstellt werden müssen.



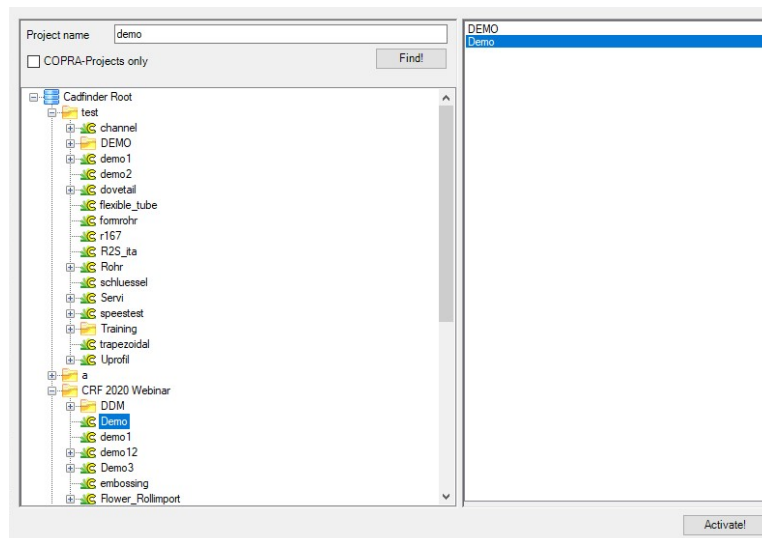
**Bild oben:** Virtueller Pass. Nach dem Aufbiegen des Radius werden komplette ebene Flächenelemente miteinander verbunden und eine Überbiegung der kompletten Basis erzeugt.

**Unteres Bild:** In den bisherigen Versionen waren mehrfache Änderungen am gleichen Querschnittselement nur durch Hinzufügen zusätzlicher Stationen möglich.

NEU

**Projektsuche im CadFinder:**

Der Benutzer hat die Möglichkeit, im Cadfinder anhand eines Stichwortes nach Projekten zu suchen, was einen effizienteren und intelligenteren Zugriff auf die Projektdatenbank ermöglicht. Wenn mehr als ein Projekt das gesuchte Stichwort enthält, werden die relevanten Projekte aufgelistet und der Benutzer kann einfach von Projekt zu Projekt blättern und das gewünschte Projekt auswählen.



VERBESSERT

**Erweiterte Smart Roll-Möglichkeiten:**

Wie in den letzten Versionen von COPRA® RF profitiert die Smart Roll-Funktionalität von einer kontinuierlichen Verbesserung ihrer Eigenschaften. Die aktuelle Version wird eine verbesserte, effizientere und benutzerfreundlichere Nutzung der Kopier- und Verschiebefunktion beinhalten.

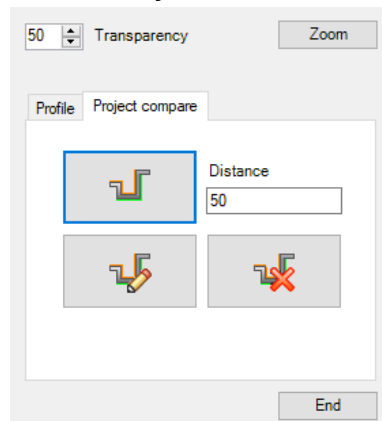
Die Entwicklungen umfassen:

- SmartRolls Kopieren mit Klon-Option
- SmartRolls kopieren und bewegen-> Mehrfachauswahl von Rollen, auch von verschiedenen Achsen ist jetzt möglich
- SmartRolls kopieren und verschieben zwischen Stationen jetzt möglich

NEU

### Vergleich der Umformfolge aus verschiedenen Projekten:

Der Benutzer hat nun die Möglichkeit, Projekte zu durchsuchen und die Projekte auszuwählen, die er vergleichen möchte. Die Umformfolge der Blume der ausgewählten Projekte ist dann im Arbeitsbereich sichtbar und ermöglicht einen visuellen Vergleich verschiedener Projekte.



NEU

### Neue Materialdatenbank:

Es wurde eine neue Materialdatenbank entwickelt, in der der Benutzer auf einfache Weise für jedes gewünschte Material einen Eintrag mit den relevanten Materialeigenschaften erstellen kann. Auf diese Datenbank kann während der Entwicklung eines Projekts jederzeit zugegriffen werden, und mit einem Mausklick werden das Material und seine entsprechenden Eigenschaften dem Projekt zugeordnet.

	Name	Young's Modulus	Poisson's Ratio	Yield Strength	Ultimate Tensile Strength	Elongation at Break A <sub>B0</sub>	Roll Material	Strip Material
✓	Material 1	210000	0.3	460	600	21	not usable	usable
✓	Material 2	210000	0.3	650	800	12	not usable	usable
✓	Material 3	210000	0.3	700	860	10	not usable	usable
✓	Material 4	210000	0.3	900	1090	5	usable	usable
✓	Material 5	210000	0.3	960	1150	7	usable	usable
✓	Material 6	210000	0.3	900	1200	8	usable	usable

## Weitere Entwicklungen und Neuerungen

- + **Unterstützt AutoCAD 2021**
- + **Unterstützt Inventor 2021**
- + **DXF-Kontur für einzelne Rollen**
- + **Verbesserte allgemeine Benutzerfreundlichkeit**

data M Sheet Metal Solutions GmbH | Am Marschallfeld 17 | 83626 Valley | Germany | [www.datam.de](http://www.datam.de)

